



LEGENDA

- Corsi d'acqua
- Laghi e Invasi

ACQUE SUPERFICIALI DESTINATE ALLA PRODUZIONE DI ACQUA POTABILE

- Invasi

ACQUE DI BALNEAZIONE

- Acque di balneazione

ACQUE DOLCI IDONEE ALLA VITA DEI PESCI

Corsi d'acqua

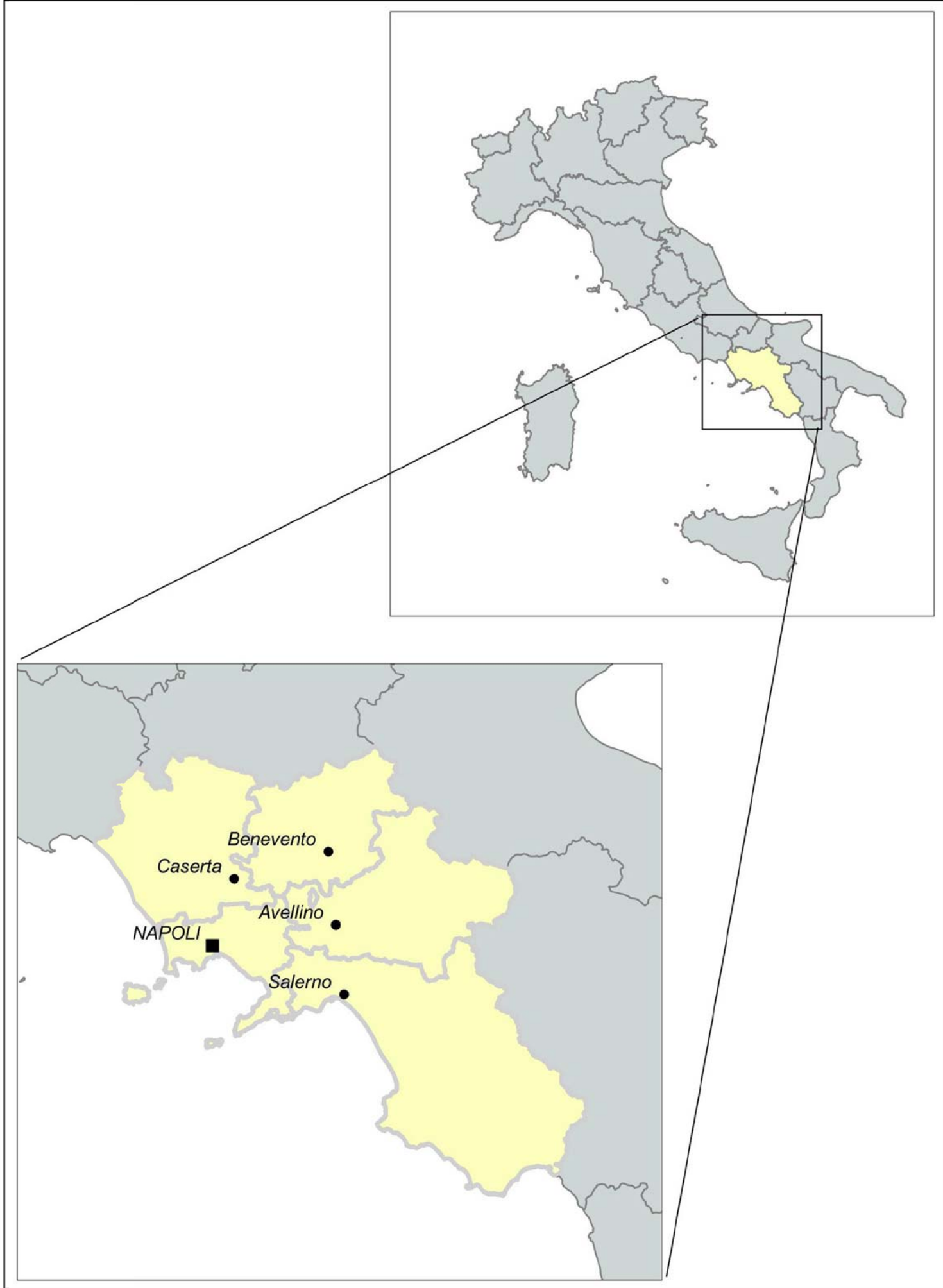
- Salmonicolo
- Salmonicolo e ciprinicolo

Laghi e Invasi

- Ciprinicolo

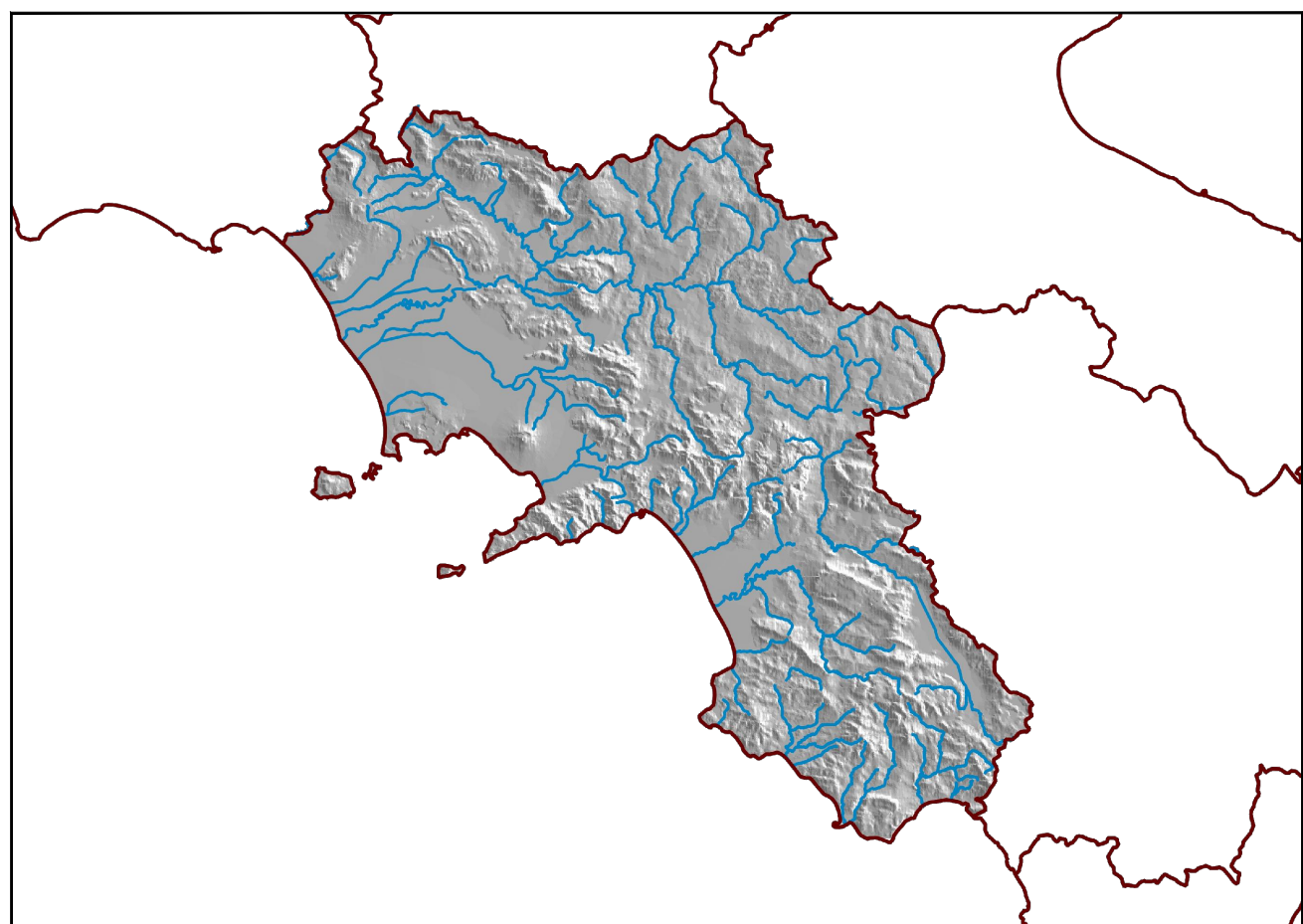
ACQUE DESTINATE ALLA VITA DEI MOLLUSCHI

- Corpi idrici marino costieri
- Acque di transizione



Direzione Generale per la Difesa del Suolo e l'Ecosistema  
DG 50 06 00

UOD 50 06 08 Tutela delle acque - Contratti di fiume



PIANO DI TUTELA DELLE ACQUE  
art. 121 del D.Lgs 152/2006  
(Aggiornamento 2019)

Convenzione Regione Campania - Sogesid S.p.A. (Resp. n. 13360 del 26/03/2009) / P.O. del 27/05/2017

SOGESID SPA  
PROGETTAZIONE TERRITORIO AMBIENTE

Direttore Tecnico

Ing. Carlo Messina

Project Manager

Dott.ssa Dorla Rizzo

Gruppo di lavoro

Dott. Ferdinando D'Algerio

Ing. Giovanni D'Enico

Geol. Antonio Gallo

Arch. Giovanni Palmieri

Arch. Vincenzo Pucci

Ing. Clementino Vellecco

DIREZIONE GENERALE PER LA DIFESA  
DEL SUOLO E L'ECOSISTEMA 50.06.00

Direttore

Geol. Michele Palmieri

Gruppo di lavoro

Geol. Giancarlo Lombardi

(foto prot. n. 048055 del 3 luglio 2017)

Geol. Federico Balzacchi

Titolo Elaborato	Codice Elaborato	Rev.	Data: Agosto 2020
Corpi idrici a specifica destinazione	PTA_TAV_8	2	Scala 1: 250.000
	Tipo elaborato: Tavola		